

SHARE II

„Spojení měst, regionů a místních subjektů, které se rozhodly poskytovat ochranu a zázemí uprchlíkům při jejich přesídlování do Evropy“

První projekt SHARE (**SHARE I**) pod vedením Mezinárodní katolické komise pro migraci (ICMC) byl zahájen v březnu 2012 a skončit by měl v únoru 2014. SHARE I je „networkingový“ program, který je v rámci celé EU realizován ve spolupráci s městem Sheffield, UNHCR a dalšími klíčovými partnery. Program SHARE I je součástí širší Evropské sítě pro přesídlování (European Resettlement Network) a spojuje řadu subjektů, které se přesídlováním zabývají. Cílem je oslovit města a regiony, které mají zkušenosti s přesídlováním uprchlíků a které mají zájem angažovat se v přesídlování i v budoucnu.

Projekt SHARE I od svého spuštění umožnil:

- zapojit více než 300 účastníků z evropských regionů, měst a obcí a jejich partnery z občanské společnosti v 15 evropských zemích do strukturovaného dialogu, výměnných akcí a navazování kontaktů mezi městy a regiony;
- realizovat v rámci britského programu přesídlování devět výměnných pobytů SHARE pro delegace z regionů a měst devíti evropských zemí;
- zahájit dialog s městy, která se zasazují o dodržování lidských práv, s cílem rozšířit povědomí o úloze přesídlování v poskytování ochrany pronásledovaným uprchlíkům;
- provést výzkum, vydat publikace a vytvořit zdroje se záměrem podpořit evropská města a regionální partnerství v jejich roli při přesídlování a zlepšit odbornost a možnosti přesídlování na místní úrovni;
- vybudovat identitu značky SHARE Network, založit specializovaný web SHARE a vytvořit databázi kontaktů na místní a regionální subjekty zabývající se přesídlováním v Evropě i jinde.



Financování dalšího rozšiřování SHARE Network v letech 2014–15 z evropských prostředků již bylo potvrzeno a projekt SHARE II bude realizován v období od března 2014 do srpna 2015.

SHARE II

1. Partneri

Během projektu SHARE II bude komise ICMC Europe pokračovat ve spolupráci s partnery z řad evropských měst a regionů, mezinárodních organizací a sítí a organizací občanské společnosti v Belgii, České republice, Finsku, Francii, Německu, Irsku, Nizozemsku, Španělsku, Švédsku a Spojeném království, společně s přidruženými partnery ve všech uvedených zemích a dále



Co-financed by the European Commission

v Maďarsku, Rakousku, Polsku, Portugalsku a Rumunsku. Podrobné informace o partnerech projektu SHARE II jsou obsaženy v Příloze A.

2. Činnosti v rámci projektu

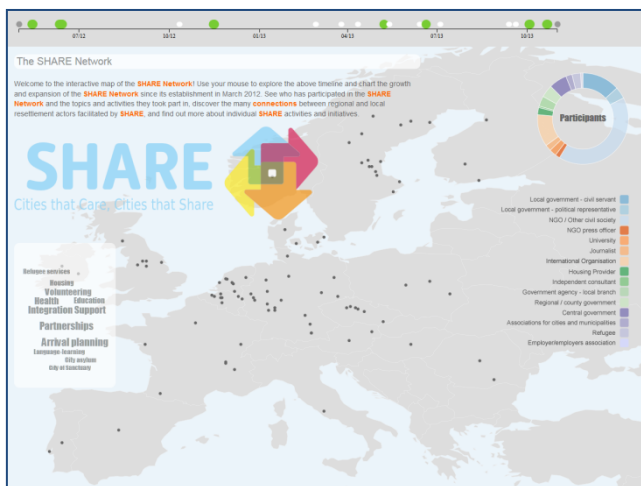
a. Rozšiřování a posilování sítě SHARE Network

Společně se svými partnery a dalšími účastníky projektu SHARE II bude ICMC pokračovat v rozšiřování sítě SHARE Network prostřednictvím **intenzivního programu aktivní pomoci, hodnocení a angažovanosti** ve spolupráci s evropskými regiony, městy a obcemi a jejich partnery z občanské společnosti. Tato činnost bude zaměřena na vysvětlování problematiky přesídlování uprchlíků a na dosažení toho, aby města využila příležitost aktivně se podílet na ochraně uprchlíků a prosazování lidských práv. Pozornost bude věnována také hledání konkrétních řešení specifických problémů spojených s přesídlováním, jako je plánování příjezdů a zajišťování ubytování.

SHARE II bude dále rozvíjet program SHARE jako **nedílnou součást Evropské sítě pro přesídlování** prostřednictvím účasti místních/regionálních zástupců na celostátních setkáních, která budou věnována problematice přesídlování a která budou organizována ve spolupráci s National Network Focal Points. Bude také pokračovat rozvoj kampaně „Přesídlování zachraňuje životy“ (Resettlement Saves Lives) a realizace iniciativ zaměřených na zlepšování informovanosti, jaké v současnosti probíhají například v souvislosti se syrskými uprchlíky.

Projekt SHARE II bude pokračovat v rozvoji nových **webových nástrojů, zdrojů a informací** na www.resettlement.eu, například:

- **SHARE Network peer-learning – vzájemné učení** (obrázek vedle)
- profily přidružených partnerů SHARE z řad měst a regionů
- on-line **adresář členů SHARE Network**
- zprávy a články o příjezdu přesídlovajících se uprchlíků do evropských měst.



Během doby trvání projektu SHARE II bude všem jeho partnerům a účastníkům doručován v pravidelných intervalech časopis **SHARE Network Magazine**.

b. Pomoc a zvyšování informovanosti o přesídlování uprchlíků

Ve zvyšování informovanosti a v pomoci při přesídlování hrají velmi důležitou roli dříve přesídlení uprchlíci. S cílem usnadnit účast dříve přesídlených uprchlíků na poskytování pomoci a mediální práci na místní, celostátní a evropské úrovni bude v rámci projektu SHARE II realizován program **SHARE Resettlement Ambassador** určený pro deset dříve přesídlených uprchlíků z pěti různých evropských regionů a měst.

Ambasadoři budou moci využít **on-line školení a program zvyšování kapacit (capacity-building programme)** a projekt SHARE II zprostředkuje dostupnost ambasadorů pro média a aktivity realizované partnery a účastníky projektu. Ambasadoři z konkrétních měst a regionů budou



Co-financed by the European Commission

prezentování prostřednictvím **tří video-nahrávek s případovými studii**, které budou k dispozici na adrese www.resettlement.eu a budou sloužit jako nástroje při poskytování pomoci a při práci s evropskými médii. Na závěr programu, v létě roku 2015, se ambasadoři projektu SHARE budou spolupodílet na činnosti **poradního sboru SHARE Resettlement Ambassador v rámci výročních třístranných jednání o přesídlování (Annual Tripartite Consultations on Resettlement – ATCR)**.

- **Zvýšení kapacity pro přesídlování v nových zemích**

Se záměrem zapojit nové obce do procesu přesídlování a podpořit nové postupy spojené s příjmem a integrací uprchlíků na místní úrovni budou v rámci projektu SHARE II zorganizována **celostátní setkání na platformě SHARE** v Belgii, České republice, Francii a Španělsku.

Aby nové partnerské regiony a města měly k dispozici praktické nástroje a poradenství, bude během projektu SHARE II vyvinut a vyzkoušen **nástroj pro hodnocení a akční plánování „You Can Do It!“** Novým účastnickým městům a regionům budou také pomáhat mentoři ze skupiny Mentor City Core Group z měst, která se již na přesídlování podílejí.

Město Sheffield, které naváže na svoji účast v projektu SHARE I, zorganizuje další tři výměnné pobyty **SHARE City Exchange Visits**, jejichž účelem bude dát obcím, městům, regionům a jejich partnerům z občanské společnosti v nových účastnických zemích příležitost seznámit se se způsobem realizace programu přesídlování na místní úrovni.



- **Zvyšování kapacity pro přesídlování a podpora vstřícných komunit**

S cílem podpořit informovanost a vzájemnou výměnu zkušeností mezi městy bude v rámci projektu SHARE II vytvořen a vyzkoušen proces **„SHARING through MENTORING“ (Sdílení prostřednictvím mentoringu)** zaměřený na dobrovolnou práci při přesídlování uprchlíků. ICMC a EUROCITIES ve spolupráci s nizozemským regionem Limburg a Radou pro uprchlíky v Limburgu budou vyvíjet nástroje pro vzájemné učení a hodnocení a také poradenské služby, které budou následně zavedeny ve městě Tampere (FI). Tyto nástroje a poradenské služby pak budou zdokonaleny, zveřejněny a zpřístupněny pro využití i v dalších městech.

Za účelem snazší mezinárodní spolupráce a výměny zkušeností v oblasti přesídlování uprchlíků v euroregionu Meuse-Rhine v Německu (Cáchy), Belgii (Liège, Eupen) a v provincii Limburg v Nizozemsku budou v projektu SHARE II zorganizovány **dva mezinárodní výměnné pobyty zaměřené na spolupráci při přesídlování**.

S cílem předvést účast obcí na výběrovém procesu, místní připravenost na nouzové přesídlování a plánování integrace bude v rámci projektu SHARE II zorganizována **2,5denní návštěva Norska pod názvem Look & Learn (Pozorujte a učte se)**.

- **Služby pro členy sítě SHARE Network**

Se záměrem umožnit pořádání on-line školení, akcí zaměřených na budování kapacit, seminářů a jiných aktivit a s cílem zpřístupnit záznamy o uskutečněných školeních na adrese www.resettlement.eu bude v projektu SHARE II zorganizován **program „živých“ a nahraných**



Co-financed by the European Commission

webových seminářů ve spolupráci s ICMC a s partnery SHARE II určenými v průběhu realizace projektu. Mezi témata webových seminářů mohou patřit strategie umísťování, spolupráce obcí při příjmu uprchlíků na základě písemných materiálů, úloha dříve přesídlených uprchlíků při evropském přesídlování a „kulturní školení přesídlovaných uprchlíků před odjezdem“.

- **Výzkum a hodnocení**

V projektu SHARE II bude vypracováno a vyzkoušeno **společné rámcové hodnocení pro účely místního přesídlování**, které budou využívat místní a regionální pracovníci sítě SHARE Network, pokud budou chtít ohodnotit místní programy přesídlování.

Partnerské nevládní neziskové organizace, regiony a města projektu SHARE ve Francii vypracují společně s ICMC **výroční zprávu o francouzském programu přesídlování za rok 2013**. Tato zpráva bude obsahovat údaje o programu, profily účastnických měst a partnerství, případové studie uprchlíků přesídlených do Francie a problémy, příležitosti a návrhy na budoucí rozvoj programu.

Kromě toho bude v projektu SHARE II zorganizováno nejméně **pět cílených on-line průzkumů z tematických oblastí integrace**. Výsledky průzkumů budou zveřejněny na webových stránkách SHARE a budou využity při akcích, debatách a aktivitách pořádaných v průběhu existence projektu SHARE II.

3. Další informace

Další informace o síti SHARE Network najdete na adrese www.resettlement.eu/page/welcome-share-network nebo kontaktujte Rachel Westerbyovou, městskou koordinátorku ICMC Europe na adrese city.coordinator@icmc.net.



Co-financed by the European Commission

Příloha A

Partnerství v projektu SHARE II

Partneři s plným členstvím

Mezinárodní organizace	<ul style="list-style-type: none">• UNHCR• IOM
Evropské sítě	<ul style="list-style-type: none">• ECRE• Eurocities
Belgie	<ul style="list-style-type: none">• Caritas International
Česká republika	<ul style="list-style-type: none">• Barmské centrum Praha
Finsko	<ul style="list-style-type: none">• Město Tampere
Francie	<ul style="list-style-type: none">• France Terre d'Asile• Forum Réfugiés
Irsko	<ul style="list-style-type: none">• St Catherine's Community Services Centre
Nizozemsko	<ul style="list-style-type: none">• Nizozemská rada pro uprchlíky
Spojené království	<ul style="list-style-type: none">• Město Sheffield

Přidružení partneři

Rakousko	<ul style="list-style-type: none">➤ Rakouský červený kříž➤ Caritas Austria
Belgie	<ul style="list-style-type: none">➤ FEDASIL➤ Město Gent➤ Convivial➤ Sociaal huis Wetteren
Bulharsko	<ul style="list-style-type: none">➤ Bulgarian School of Politics
Česká republika	<ul style="list-style-type: none">➤ Město Kutná Hora➤ Organizace pro pomoc uprchlíkům (OPU)➤ Obec Bzenec➤ Obec Podebrady➤ Ministerstvo vnitra ČR
Dánsko	<ul style="list-style-type: none">➤ Dánská rada pro uprchlíky
Finsko	<ul style="list-style-type: none">➤ Ministerstvo práce a hospodářství➤ Vamlas➤ Centra ELY➤ Město Oulu
Francie	<ul style="list-style-type: none">➤ Isard Cos➤ Město Paříž➤ Město Lyon
Německo	<ul style="list-style-type: none">➤ Caritas Osnabrück➤ Caritas Friedland



Co-financed by the European Commission

	<ul style="list-style-type: none"> ➤ Město Mnichov ➤ Innere Mission München ➤ Rada pro uprchlíky Šlesvicka-Holštýnska ➤ Město Cáchy ➤ Amnesty International & Save Me
Maďarsko	<ul style="list-style-type: none"> ➤ Úřad pro imigraci a národnost
Nizozemsko	<ul style="list-style-type: none"> ➤ Nadace na pomoc uprchlíkům-studentům ➤ Justitia et Pax (Haag) ➤ Roosevelt College
Norsko	<ul style="list-style-type: none"> ➤ International Cities of Refuge Network (ICORN)
Polsko	<ul style="list-style-type: none"> ➤ Helsinská nadace pro lidská práva ➤ Polish Humanitarian Action (Polská humanitární akce)
Portugalsko	<ul style="list-style-type: none"> ➤ JRS Portugal
Rumunsko	<ul style="list-style-type: none"> ➤ JRS Romania ➤ ADO SAH ROM
Španělsko	<ul style="list-style-type: none"> ➤ Město Madrid ➤ Ministerstvo práce a sociálního zabezpečení
Švédsko	<ul style="list-style-type: none"> ➤ Obec Ljusdal ➤ Obec Norsjo ➤ Obec Lycksele ➤ Obec Stromsund ➤ Caritas Sweden ➤ Kraj Gavleborg
Spojené království	<ul style="list-style-type: none"> ➤ Síť City of Sanctuary ➤ Město Bradford ➤ Horton Housing Association ➤ Gateway Protection Refugee Communities Forum ➤ North West Gateway Resettlement Partnership



Co-financed by the European Commission