

SHARE II

”Eurooppaan asutettujen pakolaisten suojeluun ja vastaanottoon sitoutuneiden kaupunkien, alueiden ja paikallisten toimijoiden muodostama uudelleensijoittamisverkosto”

Kansainvälisen katolisen siirtolaiskomission (ICMC) johtama ensimmäinen SHARE-hanke (**SHARE I**) käynnistyi maaliskuussa 2012 ja päättyi helmikuussa 2014. SHARE I on EU:n laajuinen verkottumisohjelma, joka käynnistettiin Sheffieldin kaupungin, YK:n pakolaisjärjestö UNHCR:n ja muiden avainkumppanien johdolla. SHARE I on osa laajempaa eurooppalaista uudelleensijoittamisverkostoa ja se on koonnut yhteen joukon uudelleensijoittamisen toimijoita sitouttaakseen toimintaan kaupungeja ja alueita, joilla jo on kokemusta pakolaisten uudelleensijoittamisesta tai halua osallistua siihen tulevaisuudessa.

SHARE I on käynnistämisenä jälkeen:

- sitouttanut yli 300 eurooppalaista toimijaa, eli alueita, kaupungeja, kuntia ja niiden kansalaisjärjestökumppaneita 15 Euroopan maasta ohjelmaan, johon kuuluu kaupunkien ja alueiden välistä vuoropuhelua, käytäntöjen vaihtoa ja verkottumista,
- toteuttanut yhdeksän SHARE City Exchange -vierailun ohjelman, jossa yhdeksän maan alueellinen tai jonkin kaupungin valtuuskunta pääsi tutustumaan Yhdistyneen kuningaskunnan uudelleensijoittamisohjelmaan kuuluviin kaupunkiin,
- käynnistänyt vuoropuhelun niiden kaupunkien välillä, jotka ovat sitoutuneet ihmisoikeusasioihin lisätäkseen ymmärrystä siitä, miten tärkeä merkitys uudelleensijoittamisella on suojan tarjoajana vainon kohteeksi joutuneille pakolaisille,
- tehnyt tutkimustyötä ja tuottanut julkaisuja ja resursseja edistääkseen eurooppalaisten kaupunkien ja alueellisten kumppanuuksien merkitystä uudelleensijoittamisessa sekä paikallisen uudelleensijoittamisvalmiuden ja -asiantuntemuksen parantamiseksi,
- kehittänyt SHARE Network -brändiä, laatinut SHARE-verkkosivut ja perustanut tietokannan, josta löytyvät paikallisten ja alueellisten uudelleensijoittamisen eurooppalaisten ja joidenkin Euroopan ulkopuolisten toimijoiden yhteystiedot.



SHARE-verkoston toiminnan EU-rahoitus vuosille 2014–15 on nyt vahvistettu ja SHARE II käynnistyy maaliskuussa 2014 ja jatkuu elokuuhun 2015.



Co-financed by the European Commission

SHARE II

1. Kumppanit

SHARE II:ssa ICMC:n Euroopan osasto jatkaa yhteistyötä eurooppalaisten kaupunkien ja alueiden, kansainvälisten organisaatioiden ja verkostojen sekä kansalaisjärjestöjen kanssa Alankomaissa, Belgiassa, Espanjassa, Irlannissa, Ranskassa, Ruotsissa, Saksassa, Suomessa, Tšekin tasavallassa ja Yhdistyneessä kuningaskunnassa, yhdessä liitännäiskumppanien kanssa kaikissa edellä mainituissa maissa sekä Portugalissa, Puolassa, Romaniassa, Itävalta ja Unkarissa. Yksityiskohtaiset tiedot SHARE II:n kumppaneista löytyvät liitteestä A.

2. Hanketoiminnot

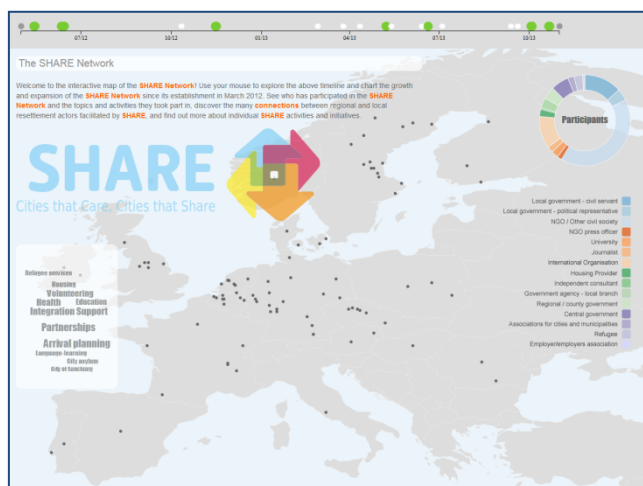
a. SHARE-verkoston laajentaminen ja vahvistaminen

ICMC jatkaa SHARE-verkoston laajentamista yhdessä SHARE II kumppanien ja sidosryhmien kanssa **tehokkaalla kenttätyö-, arviointi- ja sitouttamisohjelmalla** eurooppalaisten alueiden, kaupunkien, kuntien ja niiden kansalaisjärjestökumppanien kanssa. Kenttätyössä keskitytään kertomaan pakolaisten uudelleensijoittamisesta ja puhumaan tilaisuuksista, joita se tarjoaa kaupungeille toimia aktiivisesti pakolaisten suojelussa ja ihmisoikeuksien puolustamisessa. Lisäksi etsitään konkreettisia ratkaisuja uudelleensijoittamisen erityiskysymyksiin, kuten saapumisten suunnitteluun ja majoituksen varmistamiseen.

SHARE II jatkaa SHARE-verkoston kehittämistä **osana eurooppalaista uudelleensijoittamisverkostoa** mahdollistamalla paikallisten/alueellisten tahojen osallistumisen kansallisiin uudelleensijoittamistapaamiisiin, joita järjestetään yhteistyössä kansallisten Focal Point -yhteistyötahojen kanssa, ja jatkamalla *Resettlement Saves Lives* -kampanjaa ja tietoisuuden lisäämishankkeita, kuten meneillään olevat Syyrian pakolaisiin liittyvät hankkeet.

SHARE II jatkaa osoitteessa www.resettlement.eu jaettavien **verkko työkalujen, resurssien ja tiedon** kehittämistä. Näitä ovat:

- **SHARE-verkoston vertaisoppimis-resurssit** (ks. oheinen kuva)
- SHARE-verkoston liitännäiskumppani-kaupunkien ja -alueiden profiilit
- **SHARE-verkoston jäsenhakemisto internetissä**
- uutisia ja artikkeleita pakolaisten saapumisista Euroopan kaupunkeihin.



SHARE-verkoston omaa lehteä jaetaan kaikille SHARE II -hankkeen kumppaneille ja sidosryhmille säännöllisesti koko hankkeen ajan.

b. Pakolaisten uudelleensijoittamista koskevien asioiden yleisen kannatuksen ja tietoisuuden lisääminen

Jo sijoitetuilla pakolaisilla on tärkeä tehtävä tietoisuuden lisäämisessä ja vaikuttajina. SHARE II käynnistää **SHARE uudelleensijoittamisen lähettiläsohjelman**, johon osallistuu 10 jo sijoitettua pakolaista 5 eurooppalaisesta kaupungista tai alueelta. Ohjelman avulla jo sijoitetut pakolaiset voivat



Co-financed by the European Commission

puhua uudelleensijoittamisen puolesta ja osallistua mediatyöhön paikallisella, kansallisella ja Euroopan tasolla.

Uudelleensijoittamisen lähettiläillä on mahdollisuus osallistua **verkkokoulutukseen ja taitojen kehittämisohjelmaan**, ja SHARE II huolehtii siitä, että lähettiläät ovat median ja asiaa puoltavia tilaisuuksia järjestävien kumppanien ja sidosryhmien käytettävissä. Pakolaislähettiläistä tehdään **kolme videota** www.resettlement.eu -sivustolle, jossa ne ovat eurooppalaisen median ja muiden sidostyhmien käytettävissä. Ohjelman lopuksi SHAREN uudelleensijoittamisen lähettiläät pääsevät mukaan **SHAREN lähettiläiden paneeliin, joka järjestetään vuotuisen uudelleensijoittamista käsittelevän kolmikantakokouksen (ACR) yhteydessä** kesällä 2015.

- **Kapasiteetin vahvistaminen uusissa uudelleensijoittamisen maissa**

SHARE II järjestää **kansallisia SHARE-kokoontumisia** Belgiassa, Espanjassa, Ranskassa ja Tšekin tasavallassa, jotta saataisiin uusia kuntia mukaan uudelleensijoittamiseen ja edistettäisiin uusia pakolaisten vastaanoton ja kotouttamisen käytäntöjä paikallisella tasolla.

SHARE II kehittää **You Can Do It! (Sinä pystyt siihen!) arviointitoiminnan suunnittelutyökalun** ja toteuttaa siitä pilottihankkeen tarjotakseen uusille alueellisille ja kaupunkikumppaneille käytännön työkaluja ja opastusta uudelleensijoittamiseen. Mentori-kaupunkien ydinryhmä toimii uudelleensijoittamisen mentoreina uusille kaupungeille ja alueille.

Sheffieldin kaupunki jatkaa SHARE I:ssä aloittamaansa toimintaa ja järjestää vielä kolme **SHARE City Exchange** -vierailua, jotta uusien uudelleensijoitusmaiden kunnat, kaupungit ja alueet sekä niiden kansalaisjärjestökumppanit pääsevät opettelemaan paikallisen uudelleensijoittamisohjelman toteuttamista.



- **Uudelleensijoittamiskapasiteetin kasvattaminen ja pakolaisia vastaanottavien yhteisöjen tukeminen**

SHARE II kehittää **SHARING through MENTORING (JAA MENTOROIMALLA) prosessin**, jossa keskitytään vapaaehtoistoimintaan pakolaisten uudelleensijoittamisessa, ja toteuttaa siitä pilottihankkeen, jolla edistetään kaupunkien vertaisvaihtoa ja -oppimista. ICMC ja Eurocities jatkavat työskentelyä Alankomaiden Limburgin alueella ja Limburgin pakolaisneuvostossa kehittääkseen vertaisoppimista, arviointityökaluja ja opastusta, joita on tarkoitus soveltaa Tampereen kaupungissa. Työkalut ja opastus viimeistellään ja julkaistaan ja annetaan muiden kaupunkien käyttöön.

SHARE II toteuttaa **kaksi rajat ylittävää yhteistyökäyntiä** Maasin-Reinin alueella sijaitsevien Saksan Aachenin, Belgian Liègen provinssin Eupenin sekä Alankomaiden Limburgin provinssin uudelleensijoittamisalueilla helpottaakseen rajat ylittävää yhteistyötä ja vaihtoa.

SHARE II järjestää **kahden ja puolen päivän Näe ja opi -vierailun Norjaan** esitelläkseen kuntien osallistumista valintaan, paikallisia hätäsijoittamisvalmiuksia sekä kotouttamisen suunnittelua.



Co-financed by the European Commission

- **Palveluja SHARE-verkoston jäsenille**

SHARE II toteuttaa nettisivuillaan **sarjan suoria ja tallennettuja webinaareja**, joiden järjestämiseen osallistuvat ICMC ja joukko SHARE II:n kumppaneita, joiden nimet selviävät hankkeen aikana. Nämä webinaarit toimivat koulutustapahtumina ja tarjoavat seminaareja ja muuta toimintaa verkossa ja ovat käytettävissä vielä itse tapahtuman jälkeen internetissä osoitteessa www.resettlement.eu. Mahdollisia webinaarien aiheita ovat pakolaisten sijoittamisstrategiat, kuntien yhteistyö asiakirja-asioissa, aiemmin sijoitettujen pakolaisten merkitys pakolaisten uudelleensijoittamisessa Euroopassa sekä tutustuminen uudelleensijoituspaikan kulttuuriin ennen lähtöä.

- **Tutkimus ja arviointi**

SHARE II kehittää **yhteisen paikallisen uudelleensijoittamisen arviointirungon** niiden paikallisten ja alueellisten SHARE-verkoston toimijoiden käyttöön, jotka haluavat arvioida paikallisia uudelleensijoittamisohjelmia, ja testaa sen.

SHARE:n kumppaneina toimivat ranskalaiset kansalaisjärjestöt, alueet ja kaupungit laativat yhdessä ICMC:n kanssa **raportin Ranskan vuoden 2013 uudelleensijoittamisohjelmasta**. Siihen kootaan tiedot ohjelmasta, uudelleensijoituskaupunkien ja osallistuvien yhteistyökumppanien profiilit, esimerkkitapauksia Ranskaan sijoitetuista pakolaisista sekä ohjelman tulevan kehittämisen haasteita, tilaisuuksia ja suosituksia.

Lisäksi SHARE II toteuttaa vähintään **viisi kohdennettua verkkokyselytutkimusta kotouttamiseen liittyvistä aiheista**. Kyselytutkimusten tulokset julkaistaan SHAREn verkkosivuilla ja niistä keskustellaan SHARE II -tapahtumissa, keskusteluissa ja muun toiminnan yhteydessä koko hankkeen ajan.

3. Lisätietoja

Lisätietoja SHARE-verkostosta saat osoitteesta www.resettlement.eu/page/welcome-share-network tai ottamalla yhteyttä ICMC Euroopan kaupunkikoordinoija Rachel Westerbyhyn osoitteella city.coordinator@icmc.net.



Co-financed by the European Commission

Liite A

SHARE II :n kumppanit

Täysivaltaiset kumppanit

Kansainväliset organisaatiot	<ul style="list-style-type: none">• UNHCR• IOM
Eurooppalaiset verkostot	<ul style="list-style-type: none">• ECRE• Eurocities
Belgia	<ul style="list-style-type: none">• Caritas International
Tšekin tasavalta	<ul style="list-style-type: none">• Prahan Burma Centre
Suomi	<ul style="list-style-type: none">• Tampereen kaupunki
Ranska	<ul style="list-style-type: none">• France Terre d'Asile• Forum Réfugiés
Irlanti	<ul style="list-style-type: none">• St Catherine's Community Services Centre
Alankomaat	<ul style="list-style-type: none">• Alankomaiden pakolaisneuvosto
Yhdistynyt kuningaskunta	<ul style="list-style-type: none">• Sheffieldin kaupunki

Liitännäiskumppanit

Itävalta	<ul style="list-style-type: none">➤ Itävallan Punainen Risti➤ Caritas Austria
Belgia	<ul style="list-style-type: none">➤ FEDASIL➤ Gentin kaupunki➤ Convivial➤ Sociaal huis Wetteren
Bulgaria	<ul style="list-style-type: none">➤ Bulgarian School of Politics
Tšekin tasavalta	<ul style="list-style-type: none">➤ Kutna Horan kaupunki➤ Maahanmuuttajien avustusjärjestö (OPU)➤ Bzenecin kunta➤ Podebrady kunta➤ Tšekin tasavallan sisäasiainministeriö
Tanska	<ul style="list-style-type: none">➤ Tanskan pakolaisneuvosto
Suomi	<ul style="list-style-type: none">➤ Työ- ja elinkeinoministeriö➤ Vamlas➤ ELY-keskukset➤ Oulun kaupunki➤ Punainen Risti
Ranska	<ul style="list-style-type: none">➤ Isard Cos➤ Pariisin kaupunki➤ Lyonin kaupunki
Saksa	<ul style="list-style-type: none">➤ Caritas Osnabrück➤ Caritas Friedland



Co-financed by the European Commission

	<ul style="list-style-type: none"> ➤ Münchenin kaupunki ➤ Innere Mission -lähetyseura, München ➤ Schleswig-Holsteinin pakolaisneuvosto ➤ Aachenin kaupunki ➤ Amnesty International & Save Me
Unkari	<ul style="list-style-type: none"> ➤ Maahanmuutto- ja kansallisuusvirasto
Alankomaat	<ul style="list-style-type: none"> ➤ Pakolaisopiskelijoiden avustussäätiö UAF ➤ Justitia et Pax (Haag) ➤ Roosevelt College
Norja	<ul style="list-style-type: none"> ➤ International Cities of Refuge -verkosto (ICORN)
Puola	<ul style="list-style-type: none"> ➤ Helsinki Foundation for Human Rights ➤ Polish Humanitarian Action
Portugali	<ul style="list-style-type: none"> ➤ Jesuiittojen pakolaisapu, JRS Portugal
Romania	<ul style="list-style-type: none"> ➤ Jesuiittojen pakolaisapu, JRS Romania ➤ ADO SAH ROM
Espanja	<ul style="list-style-type: none"> ➤ Madridin kaupunki ➤ Työ- ja sosiaaliministeriö
Ruotsi	<ul style="list-style-type: none"> ➤ Ljusdalin kunta ➤ Norsjön kunta ➤ Lyckselen kunta ➤ Stromsundin kunta ➤ Caritas Sweden ➤ Gävleborgin lääni
Yhdistynyt kuningaskunta	<ul style="list-style-type: none"> ➤ City of Sanctuary network ➤ Bradfordin kaupunki ➤ Horton Housing Association ➤ Gateway Protection Refugee Communities Forum ➤ North West Gateway Resettlement Partnership



Co-financed by the European Commission