

SHARE II

« Un réseau de réinstallation composé de villes, régions et acteurs locaux engagés à offrir protection et accueil aux réfugiés réinstallés en Europe »

Mené par la Commission internationale catholique pour les migrations (CICM), le premier Projet SHARE (**SHARE I**) a débuté en mars 2012 et prendra fin en février 2014. SHARE I est un programme de mise en réseau à l'échelle européenne, mis en œuvre avec la ville pilote de Sheffield, le HCR et d'autres partenaires clés. Incorporé dans le Réseau européen de réinstallation, SHARE I a rassemblé toute une série d'acteurs de la réinstallation dans le but d'engager les villes et régions ayant de l'expérience dans la réinstallation des réfugiés ainsi que celles qui seraient intéressées à s'engager dans la réinstallation à l'avenir.

Depuis son lancement, SHARE I a :

- engagé plus de 300 participants parmi les régions, villes, municipalités et partenaires de la société civile de 15 pays européens dans un programme de dialogue structuré, d'échange de meilleures pratiques et de mise en réseau entre villes et régions ;
- facilité un programme de 9 visites d'échange de villes appartenant au Réseau SHARE au programme de réinstallation du Royaume-Uni, pour des délégations régionales issues de 9 pays européens ;
- entamé un dialogue avec les villes qui se sont engagées envers la protection des droits de l'homme pour mieux comprendre le rôle de la réinstallation dans la protection des réfugiés persécutés ;
- entrepris une recherche et produit des publications et ressources pour promouvoir le rôle des villes européennes et des partenariats régionaux dans la réinstallation et améliorer la capacité et l'expertise locales en matière de réinstallation ;
- développé une identité propre au Réseau SHARE, un site web SHARE dédié et une base de données d'acteurs locaux et régionaux de la réinstallation en Europe et à l'étranger.



Le financement européen en vue de développer le Réseau SHARE en 2014-15 a maintenant été confirmé. SHARE II sera mis en œuvre entre mars 2014 et août 2015.

SHARE II

1. Partenaires

Dans SHARE II, le CICM Europe continuera à travailler avec un partenariat de villes et régions européennes, d'organisations et réseaux internationaux et d'organisations de la société civile en Belgique, en République tchèque, en Finlande, en France, en Allemagne, en Irlande, aux Pays-Bas, en



Co-financed by the European Commission

Espagne, en Suède et au Royaume-Uni, avec des partenaires de tous les pays susmentionnés ainsi que de l’Autriche, Hongrie, de Pologne, du Portugal et de la Roumanie. La liste complète des partenaires de SHARE II figure à l’Annexe A.

2. Activités du projet

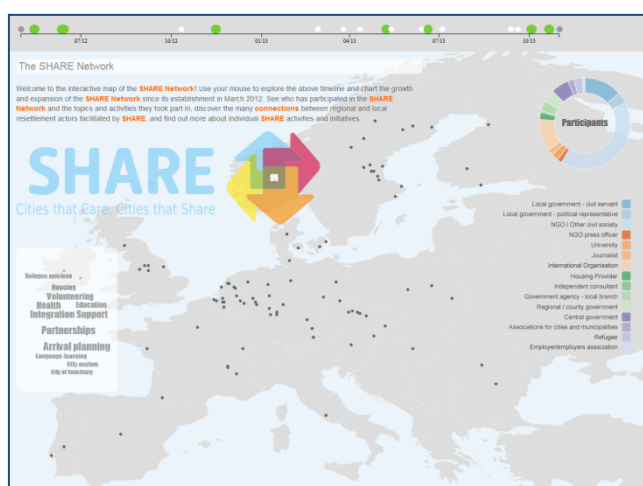
a. Élargir et renforcer le Réseau SHARE

Avec le concours de nos partenaires et des parties prenantes de SHARE II, la CICM continuera à élargir le Réseau SHARE via un **programme intensif de diffusion, d’évaluation et de concertation** avec les régions, villes, municipalités européennes et leurs partenaires de la société civile. Le volet diffusion consistera à expliquer la réinstallation des réfugiés et à rappeler aux villes l’opportunité qui leur est offerte de jouer un rôle direct dans la protection des réfugiés et la défense des droits de l’homme. On cherchera également des solutions concrètes pour des aspects spécifiques de la réinstallation tels que la planification des arrivées et la recherche de logements.

SHARE II continuera à développer SHARE **en tant que partie intégrante du Réseau européen de réinstallation**, en promouvant la participation locale/régionale aux réunions nationales de réinstallation organisées en coopération avec les Points focaux du Réseau national et en poursuivant le développement de la campagne « Resettlement Saves Lives » (La réinstallation sauve des vies) et d’initiatives de sensibilisation telles que celles en cours pour les réfugiés syriens.

SHARE II continuera à développer **ses outils, ressources et informations sur le web** à l’adresse www.resettlement.eu, notamment :

- la **ressource d’apprentissage entre pairs du Réseau SHARE** (illustration ci-contre)
- les profils des villes et régions partenaires de SHARE
- un **annuaire** en ligne des **membres du réseau SHARE**
- des nouvelles et des articles sur les arrivées de réinstallation dans les villes européennes.



Un **magazine du Réseau SHARE** sera régulièrement distribué à tous les partenaires SHARE II et aux parties prenantes pendant la durée du projet.

b. Activités de plaidoyer et de sensibilisation à la réinstallation des réfugiés

Les réfugiés précédemment réinstallés jouent un rôle capital dans la sensibilisation et le plaidoyer pour la réinstallation. Pour faciliter la participation des réfugiés précédemment réinstallés dans les activités de plaidoyer et le travail avec les médias concernant la réinstallation au niveau local, national et européen, SHARE II promouvra un **Programme SHARE d’Ambassadeurs de la réinstallation** pour 10 réfugiés précédemment réinstallés issus de 5 régions et villes européennes différentes.



Co-financed by the European Commission

Ces Ambassadeurs bénéficieront d'un **programme en ligne de formation et de renforcement des capacités**, et SHARE II s'assurera de leur disponibilité pour répondre aux sollicitations des médias et prendre part aux activités de plaidoyer entreprises par les partenaires et les parties prenantes. Les ambassadeurs de villes et régions spécifiques seront mis à l'honneur dans **3 vidéos d'études de cas** disponibles sur le site www.resettlement.eu, qui pourront servir d'outils de plaidoyer et de travail avec les médias européens. Pour conclure le programme, les Ambassadeurs seront soutenus pour co-animer un **Panel d'Ambassadeurs de la réinstallation SHARE** lors des **Consultations tripartites annuelles sur la réinstallation** à l'été 2015.

- **Renforcement des capacités dans les nouveaux pays de réinstallation**

Afin d'engager de nouvelles municipalités dans la réinstallation et de promouvoir de nouvelles pratiques en matière d'accueil et d'intégration des réfugiés au niveau local, SHARE II organisera des **réunions nationales de la plate-forme SHARE** en Belgique, en République tchèque, en France et en Espagne.

Pour offrir des outils pratiques et une orientation aux nouveaux partenariats de réinstallation des régions et villes, SHARE II développera et mettra à l'essai un **outil d'évaluation et de planification des activités 'You Can Do It! (Tu peux le faire !)**. Un groupe central de villes mentor de la réinstallation parrainera les villes et régions nouvellement engagées dans la réinstallation.



Poursuivant son engagement au titre de SHARE I, la ville de Sheffield organisera 3 autres **Visites d'échange SHARE** pour permettre aux municipalités, villes et régions et aux partenaires de la société civile des nouveaux pays de réinstallation d'apprendre à mettre en œuvre un programme local de réinstallation.

- **Améliorer les capacités de réinstallation et promouvoir les communautés d'accueil**

Pour promouvoir l'échange et l'apprentissage entre les villes, SHARE II développera et dirigera le **processus « SHARING through MENTORING » (de mentorat par le biais du partage)**, mettant l'accent sur le rôle du volontariat dans le contexte de la réinstallation des réfugiés. Le CICM et EURO CITIES travailleront avec la province néerlandaise du Limbourg et le Conseil des réfugiés du Limbourg pour développer des outils et conseils en matière d'apprentissage entre pairs et d'évaluation, outils qui seront mis en œuvre dans la ville de Tampere (FI). Les outils et les lignes directrices seront par la suite affinés et publiés, et ainsi mis à la disposition d'autres villes.

Pour faciliter la collaboration transfrontalière et l'échange d'expériences sur la réinstallation des réfugiés au sein de l'Euregio Meuse-Rhin en Allemagne (Aix-la Chapelle), en Belgique (Liège, Eupen) et dans la province du Limbourg aux Pays-Bas, SHARE II organisera **2 visites d'échange collaboratives transfrontalières sur la réinstallation**.

Pour démontrer la participation des municipalités dans la sélection, la préparation locale à la réinstallation d'urgence et la planification de l'intégration, SHARE II organisera une **visite « Look & Learn » (d'observation et d'apprentissage) de 2,5 jours en Norvège**.



Co-financed by the European Commission

- **Services aux membres du Réseau SHARE**

Pour permettre l'organisation en ligne de formations et d'événements de renforcement des capacités ainsi que le visionnage ultérieur des formations sur le site www.resettlement.eu, SHARE II facilitera **un programme de séminaires web en direct et enregistrés** co-organisés par la CICM et les partenaires SHARE II identifiés tout au long de la durée du projet. Parmi les thématiques possibles des séminaires, citons les stratégies de placement, la coopération municipale pour l'arrivée des réfugiés sélectionnés sur la base de dossiers, le rôle des réfugiés précédemment réinstallés dans la réinstallation européenne et « l'Orientation culturelle de pré-départ au sein du processus réinstallation ».

- **Recherche & évaluation**

SHARE II développera et testera **un cadre d'évaluation commun pour la réinstallation locale** destiné à être utilisé par les professionnels locaux et régionaux du Réseau SHARE souhaitant évaluer les programmes de réinstallation locaux.

Les ONG, régions et villes partenaires de SHARE en France coproduiront avec la CICM un **rapport annuel sur le programme de réinstallation français 2013**, comprenant des données sur le programme, des profils des villes de réinstallation et des partenariats, des études de cas sur les réfugiés réinstallés en France et les enjeux, opportunités et recommandations pour le développement futur du programme.

Par ailleurs, SHARE II organisera un minimum de **5 enquêtes en ligne ciblées sur des thématiques propres à l'intégration**. Les résultats des enquêtes seront publiés sur les pages web de SHARE et intégrés dans les événements, discussions et activités de SHARE II tout au long du projet.

3. Informations complémentaires

Pour tout complément d'information sur le Réseau SHARE, veuillez consulter le site www.resettlement.eu/page/welcome-share-network ou contacter Rachel Westerby, City Coordinator à la CICM Europe à l'adresse city.coordinator@icmc.net.



Co-financed by the European Commission

Annexe A

Le Partenariat SHARE II

Partenaires à part entière

Organisations internationales	<ul style="list-style-type: none"> • HCNUR • OIM
Réseaux européens	<ul style="list-style-type: none"> • ECRE • Eurocities
Belgique	<ul style="list-style-type: none"> • Caritas International
République tchèque	<ul style="list-style-type: none"> • Burma Centre Prague
Finlande	<ul style="list-style-type: none"> • Ville de Tampere
France	<ul style="list-style-type: none"> • France Terre d'Asile • Forum Réfugiés-Cosi
Irlande	<ul style="list-style-type: none"> • St Catherine's Community Services Centre
Pays-Bas	<ul style="list-style-type: none"> • Conseil néerlandais pour les réfugiés
Royaume-Uni	<ul style="list-style-type: none"> • Ville de Sheffield

Partenaires associés

Autriche	<ul style="list-style-type: none"> ➤ Croix-Rouge autrichienne ➤ Caritas Autriche
Belgique	<ul style="list-style-type: none"> ➤ FEDASIL ➤ Ville de Gand ➤ Sociaal huis Wetteren ➤ Convivial
Bulgarie	<ul style="list-style-type: none"> ➤ Bulgarian School of Politics
République tchèque	<ul style="list-style-type: none"> ➤ Ville de Kutna Hora ➤ Organisation d'aide aux migrants (OPU) ➤ Municipalité de Bzenec ➤ Municipalité de Podebrady ➤ Ministère de l'Intérieur
Danemark	<ul style="list-style-type: none"> ➤ Conseil des réfugiés danois
Finlande	<ul style="list-style-type: none"> ➤ Ministère de l'emploi et de l'économie ➤ Vamlas ➤ Centres ELY ➤ Ville d'Oulu ➤ Croix-Rouge finlandaise
France	<ul style="list-style-type: none"> ➤ Isard Cos ➤ Ville de Paris ➤ Ville de Lyon
Allemagne	<ul style="list-style-type: none"> ➤ Caritas Osnabrück



Co-financed by the European Commission

	<ul style="list-style-type: none"> ➤ Caritas Friedland ➤ Ville de Munich ➤ Innere Mission München ➤ Conseil pour les réfugiés Schleswig-Holstein ➤ Ville d'Aix-la-Chapelle ➤ Amnesty International & Save Me Aix-la-Chapelle
Hongrie	<ul style="list-style-type: none"> ➤ Office de l'immigration et de la nationalité
Pays-Bas	<ul style="list-style-type: none"> ➤ Fondation pour les étudiants réfugiés (UAF) ➤ Justitia et Pax (La Haye) ➤ Roosevelt College
Norvège	<ul style="list-style-type: none"> ➤ Réseau international des villes refuges (ICORN)
Pologne	<ul style="list-style-type: none"> ➤ Fondation Helsinki pour les droits de l'homme ➤ Action humanitaire polonaise
Portugal	<ul style="list-style-type: none"> ➤ JRS Portugal
Roumanie	<ul style="list-style-type: none"> ➤ JRS Roumanie ➤ ADO SAH ROM
Espagne	<ul style="list-style-type: none"> ➤ Ville de Madrid ➤ Ministère de l'emploi et de la sécurité sociale
Suède	<ul style="list-style-type: none"> ➤ Municipalité de Ljusdal ➤ Municipalité de Norsjo ➤ Municipalité de Lycksele ➤ Municipalité de Stromsund ➤ Caritas Suède ➤ Comté de Gavleborg
Royaume-Uni	<ul style="list-style-type: none"> ➤ Réseau de City of Sanctuary ➤ Ville de Bradford ➤ Horton Housing Association ➤ Gateway Protection Refugee Communities Forum ➤ North West Gateway Resettlement Partnership



Co-financed by the European Commission